



サポートハウスみさとヴィラ

サポートハウスみさとノイエ

---

施設案内

# Meet your Color

誰もが持つ特別な「Color」。  
一人ひとりの「Color」にフォーカスし、  
その人らしい生き方をともに考え、ともに挑戦する。  
私たちMCが、最も大切にすることです。

ALSをはじめとする神経難病のプロフェッショナルとして、  
利用者さまが安心して日常生活を送るために必要な  
高い技術力とサポート体制をご提供することはもちろん、  
一人の人間として利用者さまと向き合い、  
思いを分かち合う存在でありたい。そう願っています。

色とりどりの個性が重なりあい、調和し、光り輝く、  
あなただけの「Color」に出会う場所。

Meet your Color  
私たちは、MCです。



「自分らしく生きる」を尊重し、  
どんな時もそばに寄り添い続けます。

1

## 切れ目のない24時間の看護・介護体制

医療依存度の高い利用者さまに万全の体制で向き合うために、  
365日24時間看護・介護スタッフが常駐。緊急時には医療機関  
(病院、クリニック等)と連携し、迅速に処置や搬送の対応をいたします。

2

## 利用者さまらしい生き方・暮らし方を実現

これまで培ってきた神経難病に関する数多くの実績・知見を活用し、  
利用者さまらしい生活を実現する方法を、一緒に考えご提案します。  
また、一人ひとりの身体状況に応じたコミュニケーションツール  
(意思伝達装置など)を取り入れ、最適な環境づくりをご支援します。

3

## 幅広い疾患・医療処置に対応

ご利用者さまの多くは、ALSや脊髄小脳変性症・パーキンソン病・  
多系統萎縮症などの神経難病疾患の方です。  
人工呼吸器・気管切開・在宅酸素療法・経管栄養・中心静脈栄養などの  
ケアが必要な方も受け入れ可能。お看取りまで対応いたします。

### 料金設定

高額な入居一時金などはありません。無理なくご入居が可能な料金設定のもと、  
安心して「自分らしく生きる」ことに専念していただきたいと考えております。

ご利用料金 …………… 129,000 (税込) / 月

内訳 | 家賃相当額 65,000円(各居室一律) / 管理費 25,000円(水道光熱費含む) / 共益費 13,000円(共用部維持管理費用等) /  
有償生活サービス費 26,000円(健康相談・協力医療機関への送迎・タオルシーツ代・リネンクリーニング代含む)

その他費用 | 食費(一日3食 約48,000円【外部委託】) / おむつ代等生活実費 / 介護保険一部負担金

※ご入居時に、敷金相当195,000円(家賃相当額×3か月)をご入金いただいております。なお、入居一時金は不要です。

# サポートハウスみさとヴィラ

難しい疾患を抱えている方々とそのご家族をサポートしたいという思いから、2015年に誕生した住宅型有料施設「サポートハウスみさとヴィラ」。利用者さまのセカンドファミリーとしてそばに寄り添い、自分らしい生活を送るためのお手伝いをいたします。



## 【施設概要】

住所：埼玉県三郷市彦川戸1-84-1

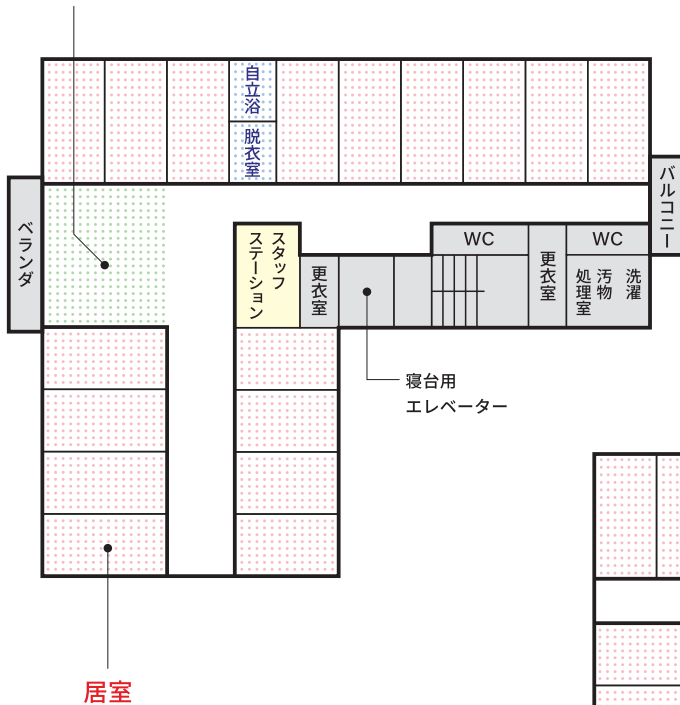
総居室：30室（全室個室）

居室面積：15.30~20.15㎡（中心居室面積18.00㎡）

主な設備：介護ベッド、褥瘡対応マットレス、  
オーバーテーブル、チェスト、エアコン、  
ナースコール（特殊コールを含む）、洗面台 他

開設時期：2015年

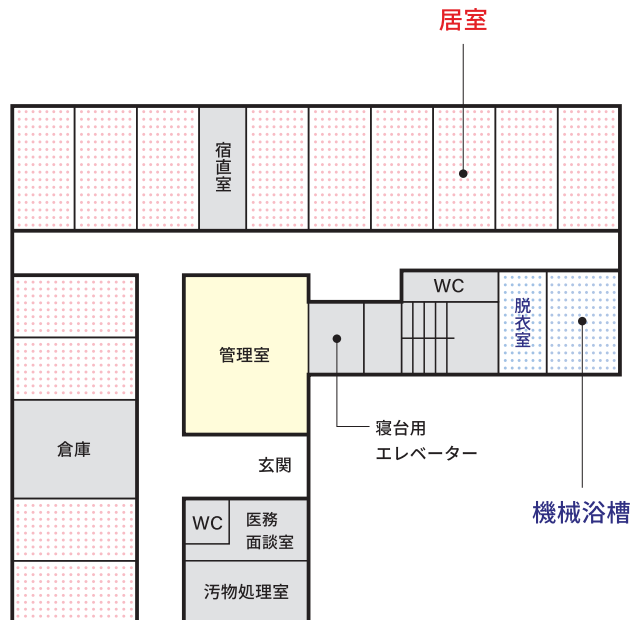
## 食堂（ホール）・機能訓練室



2F

居室

1F



居室

機械浴槽

## ■居室

医療依存度の高い入居者さまを想定しているため、居室内のトイレを省いて広々とした生活空間を実現しました。全室が窓付きの風通しの良い間取りで、介護ベッド・マットレスを標準装備しています。

## ■食堂（ホール）・機能訓練室

バルコニーに面した、明るく開放的な70㎡以上の食堂（ホール）。利用者さまやご家族が自由に使用できるミニキッチンと、大画面TVを完備しています。季節を感じる各種イベントを定期的で開催しており、スタッフや他の利用者さまとの交流をお楽しみいただけます。

# サポートハウスみさとノイエ

株式会社 MC が運営する2つ目の住宅型有料施設として、2020年に開設した「サポートハウスみさとノイエ」。「ノイエ (Neue)」には、ドイツ語で「新しい」という意味があります。「あなたらしい、新しい生活」をコンセプトに、あなたの今をしっかり受け止め、ご支援いたします。



## 【施設概要】

住所：埼玉県三郷市彦川戸1-24-1

総居室：20室(全室個室)

居室面積：13.20㎡

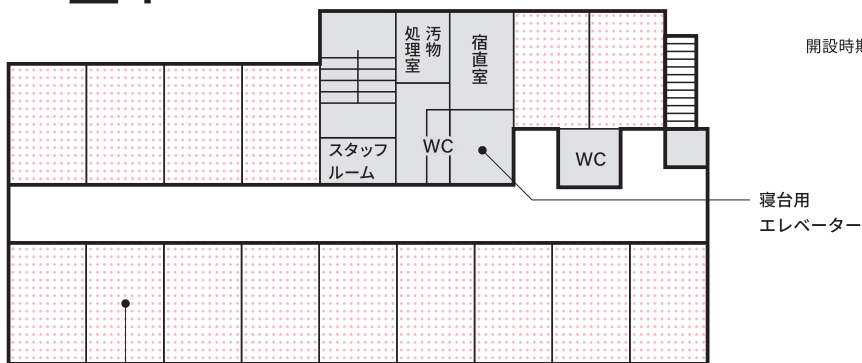
主な設備：介護ベッド、褥瘡対応マットレス、

オーバーテーブル、エアコン、

ナースコール(特殊コールを含む)、洗面台 他

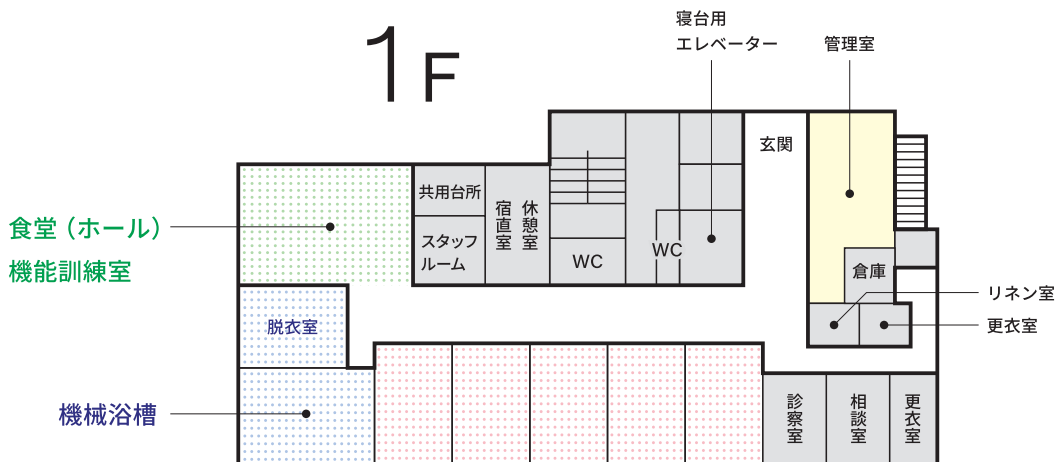
開設時期：2020年

## 2F



居室

## 1F



## ■管理室 (ナース・ヘルパーステーション)

24時間体制で看護・介護スタッフが常駐し、入居者さまの生活をサポートいたします。それぞれの入居者さまのお体の状態に適したナースコールシステムを採用しており、緊急時にも迅速な対応が可能です。

## ■機械浴槽

最新式の機械浴槽機を導入しており、お身体の不自由な利用者さまでも安心して入浴の時間を楽しむことが可能です。また、人工呼吸器を装着したままで安全に入浴できるよう、設備を整えています。

## アクセス



### 住宅型有料施設 サポートハウスみさとヴィラ

MC 訪問看護ステーション / MC 訪問介護センター / MC 居宅介護支援センター

〒341-0005 埼玉県三郷市彦川戸 1-84-1

TEL: 048-948-6653 / FAX: 048-948-6654

### 住宅型有料施設 サポートハウスみさとノイエ

ノイエ訪問看護ステーション

〒341-0005 埼玉県三郷市彦川戸 1-24-1

TEL: 048-934-5193 / FAX: 048-934-5194

### 公共交通機関をご利用の場合

- JR 武蔵野線吉川駅下車南口、路線バス  
三郷中央駅行き又は、新三郷西口行き  
「吉川警察署入口」下車 10 分
- TX 三郷中央駅下車、路線バス  
ピアラシティみさと行き又は、新三郷駅西口行き  
「彦川戸一丁目東」下車 0 分

### 自家用車をご利用の場合

外環自動車道「外環三郷西 IC」より 5 分

## 介護度 4、5・難病の方向けのケアはお任せください

神経難病 / 人口呼吸器 / 気管切開 / 在宅酸素 / 看取り / 胃ろう / 吸引  
バルーンカテーテル / 褥瘡 / インスリン / IVH / ストマ / 緩和医療

「特定疾患」「厚生労働大臣が定める別表 7 の疾患」を対象としています。

## お問い合わせはこちら

お電話からは平日 9:00-17:00 まで / FAX は 24 時間

サポートハウスみさとヴィラ

TEL: 048-948-6653

FAX: 048-948-6654

サポートハウスみさとノイエ

TEL: 048-934-5193

FAX: 048-934-5194

web サイト内のお問い合わせフォーム、またはメールでは 24 時間お問い合わせを受け付けております

URL: <https://www.mc-misato.com>

MAIL: [info@mc-misato.com](mailto:info@mc-misato.com)

## 株式会社 MC

〒341-0005 埼玉県三郷市彦川戸 1-24-1 MC-Base

TEL: 048-999-5858 / FAX: 048-999-5827

<https://www.mc-misato.com>

